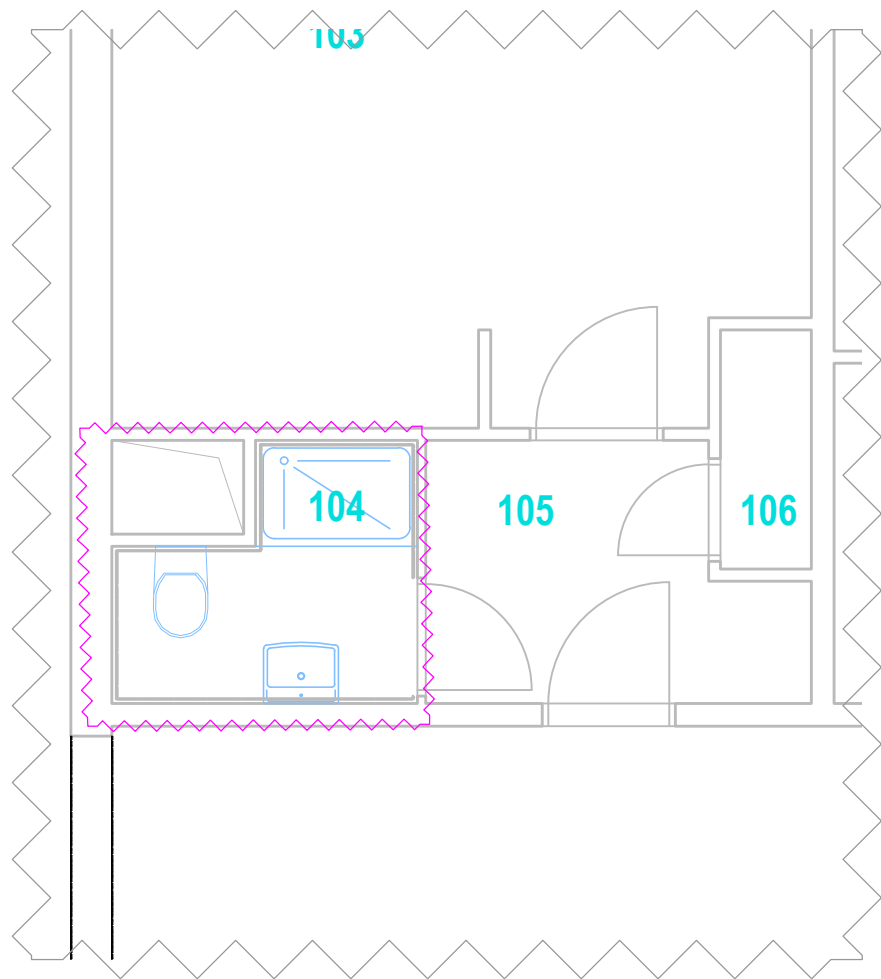


VYBRANÉ ČÁSTI PŮDORYSŮ
M1:50

TYPOVÉ INSTALAČNÍ JÁDRO – E



LEGENDA ZNAČENÍ:

- STÁVAJÍCÍ STĚNY INSTALAČNÍHO JÁDRA
- NOVÉ STĚNY INSTALAČNÍHO JÁDRA
- BOURÁNÍ STÁVAJÍCÍCH STĚN
- ŘEŠENÁ OBLAST

POPIS ÚPRAV U TYPOVÉHO INSTALAČNÍHO JÁDRA:

- MONTÁŽNÍ PRÁCE U INSTALAČNÍHO JÁDRA:
- NA STÁVAJÍCÍ KANALIZAČNÍ POTRUBÍ OD WC BUDE UMÍSTĚNA PROTIPOŽÁRNÍ MANŽETA
 - ZAŘIZOVACÍ PŘEDMĚTY (WC, UMYVADLO, SPRCHA) ZŮSTÁVAJÍ STÁVAJÍCÍ BEZE ZMĚNY

VÝPIS MÍSTNOSTÍ, KDE SE PROVÁDÍ TYTO ZMĚNY:

- V 1NP
- 104, 124
- V 2NP
- 222, 227, 247
- V 3NP
- 304, 324, 338, 340, 349
- V 4NP
- 404, 427, 447
- V 5NP
- 504, 529, 547
- V 6NP
- 649

POZNÁMKY:

- TATO DOKUMENTACE JE AUTORSKÝM DÍLEM A MŮŽE BÝT UŽITA VÝHRADNĚ K ÚČELU V NÍ UVEDENÉM A SMLUVNĚ DOHODNUTÉMU MEZI AUTOREM A OBJEDNATELEM
- KONKRÉTNÍ TYPY ZAŘÍZENÍ BUDOU UPŘESNĚNY V PRŮBĚHU VÝBĚROVÉHO ŘÍZENÍ A PROVÁDĚNÍ STAVBY NA ZÁKLADĚ TECHNICKÝCH PARAMETRŮ A POŽADAVKŮ INVESTORA
- PŘED REALIZACÍ NUTNO OVĚŘIT STÁVAJÍCÍ ROZVODY VODY V MÍSTECH NAPOJENÍ NOVÝCH ROZVODŮ, PŘI ZMĚNÁCH (PO ODHALENÍ STÁVAJÍCÍCH ROZVODŮ), PŘIZVAT PROJEKTANTA K UPŘESNĚNÍ ŘEŠENÍ
- ROZVODY ZTI KOORDINOVAT S OSTATNÍMI PROFESEMI
- ODPADY BUDOU ZPRACOVÁNY DLE ZÁKONA č.541/2020 Sb.
- PŘI REALIZACI JE NUTNO POSTUPOVAT V SOULADU DLE TECHNICKÝCH LISTŮ, MONTÁŽNÍCH LISTŮ VÝROBCE JEDNOTLIVÝCH NAVRŽENÝCH POTRUBÍ, ZAŘÍZENÍ APOD.

HLAVNÍ PROJEKTANT:  Energy Benefit Centre a.s. Křenova 438/3, 160 00 Praha 6 tel.: +420 270 003 300 e-mail: kontakt@energy-benefit.cz internet: www.energy-benefit.cz		Zodpovědný projektant: Ing. Jan Košněr Ph.D.	
Vypracoval: Ondřej Kadlček			
PROJEKT: PRÍSTAVBA POŽÁRNÍHO SCHODIŠTĚ, VÝTAHU A STAVEBNÍ ÚPRAVY OBJEKTU DOMOVA PRO SENIORY, KOSMONAUTŮ 21, BRNO			
STAVEBNÍK: Statutární město Brno Dominikánské náměstí 196/1, Brno-město, 602 00 Brno			
ČÁST, PROFESE: ZDRAVOTNĚ TECHNICKÉ INSTALACE			
VÝKRES: PŮDORYS - VYBRANÁ ČÁST - INSTALAČNÍ TYPOVÉ JÁDRO - E			
Zakázkové číslo: 200136		Paré:	
Datum: 12/2021			
Část: D.1.4	Stupeň: ZPDS	Změna: 00	
Č.výkr.: 05	Formát: 2 x A4	Měřítko: 1:50	